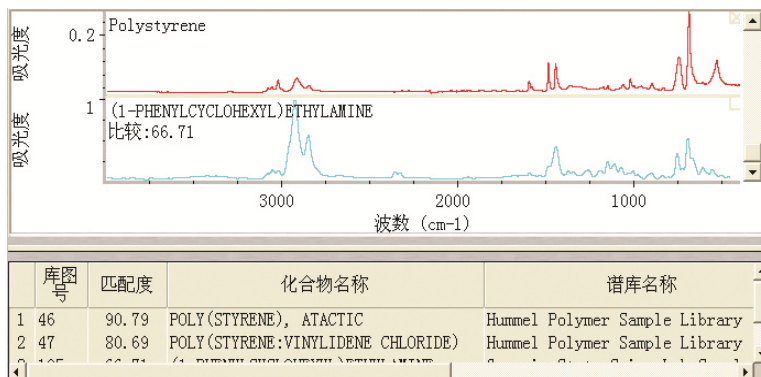


红外，拉曼谱库

红外光谱谱库，包括：50000张透射谱库，40000张ATR谱库，6000张NIR谱库，涵盖以下领域：

聚合物及添加剂，食品添加剂和包装物，溶剂，金属有机化合物，无机物，生物化学样品，醛，酮，醇，酚，酯，内酯，酐，羧酸，碳水化合物，香料，香水，化妆品，农药，半导体化学品，刑侦样品，染料，颜料，含硫、磷化合物，有害化学品，药物，抗生素，药用和化妆品用辅料，白色粉末，润滑剂，镀膜材料，油漆，涂料，用于教学的纯化合物，爆炸物，人体结石等。

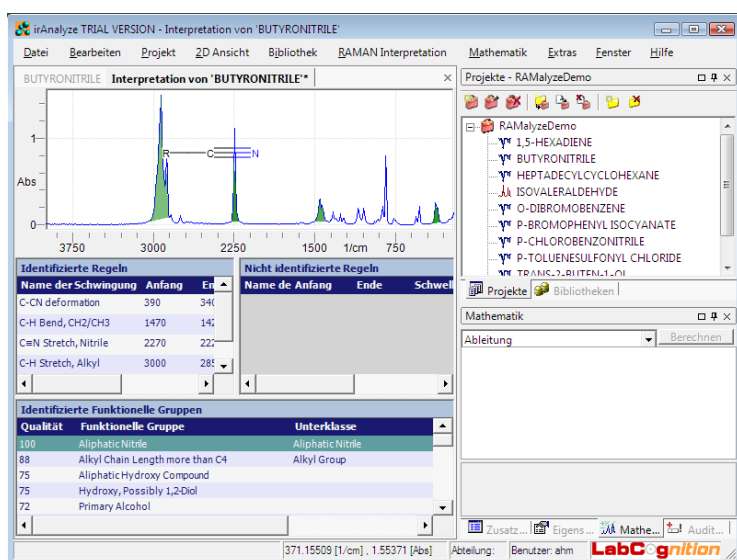


谱库支持大多数红外光谱仪使用的软件，通过嵌入红外处理软件中，成为红外软件中的一部分。若希望将谱库用于独立开发的红外软件中，请与我们联系，我们将协助您开发。

拉曼光谱谱库

我们亦提供拉曼谱库，目前拉曼谱库所收录的谱图有近15000张，包括各类有机物，无机物，矿石，半导体材料等。是目前世界上拉曼谱库数量最多，种类最全的谱库。

拉曼谱库支持目前市场上主流拉曼光谱仪所使用的软件，通过嵌入拉曼处理软件中，成为拉曼软件中的一部分。若希望将谱库用于独立开发的拉曼软件中，请与我们联系，我们将协助您开发。



Panorama

如果需要对不同品牌光谱仪所做谱图做比较，或需要对谱图详细分析，了解官能团的微小变化。可以选用Panorama软件。该软件兼容绝大多数光谱数据格式，可以根据谱图中官能团位置，自动计算出化合物的可能结构，同时给出结构式，显示出正反式结构。

在最终的分析结果中，Panorama软件会给出物质的化学名称，CAS登记号，分子式，以及物质的相关信息。

数据库目前支持ABB /ACD Labs /Agilent /Agiltron, Inc. /BaySpec, Inc. /BioRad-Sadtler /Bruker /B&W Tek Inc. /DeltaNu (SciAps) /Enwave Optronics, Inc. /Essential FTIR /Foster and Freeman Ltd /Galactic – Grams /Horiba-Jobin Yvon /Jasco /JEOL /Kaiser Optical Systems /Lambda Solutions, Inc. /LabCognition /LabControl /Lumex /Mattson /Perkin Elmer /Raman Systems, Inc. /Renishaw /SciAps (DeltaNu) /SersTech AB /Shimadzu /Smiths Detection Ltd. (SensIR) /S&I /TriVista /Thermo Nicolet /WITec 等产品格式。如有特殊格式，请联系我们确认。